

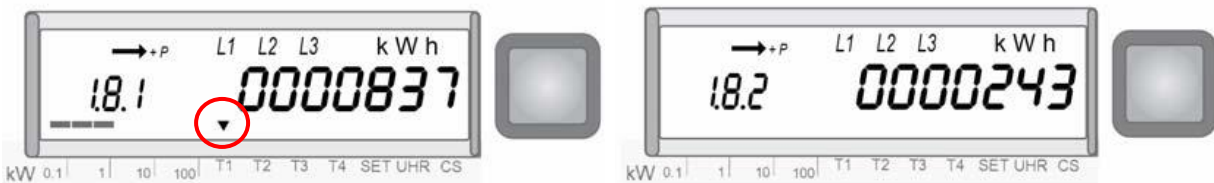
## Haushaltszähler - Anleitung zum Ablesen

Energie Kreuzlingen hat überwiegend die folgenden Stromzähler im Einsatz. Zum Ablesen Ihres Verbrauchs benötigen Sie jeweils den Verbrauch Hochtarif (HT) und Niedertarif (NT).

### Zählertypen ZMD und ZMB

Im normalen Betriebszustand erscheinen auf der LCD-Anzeige im 15-Sekunden-Rhythmus abwechselnd die Energiestände 1.8.1 = Hochtarif und 1.8.2 = Niedertarif (Zählertyp ZMD) bzw. T1 = Hochtarif und T2 = Niedertarif (Zählertyp ZMB).

### Zählertyp: ZMD



1.8.1 = HT / 1.8.2 = NT

Der kleine Pfeil zeigt an, welcher Tarif gerade aktiv ist.

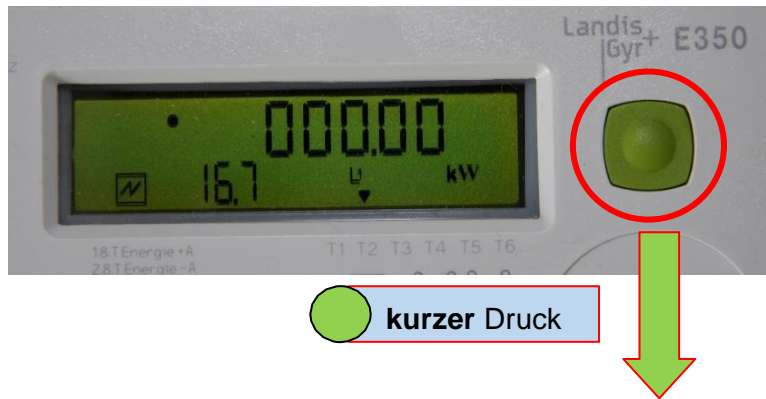
### Zählertyp: ZMB









T1 = HT / T2 = NT

Der kleine Pfeil zeigt an, welcher Tarif gerade aktiv ist.

## Ablesen des Zählers Typ ZMF bzw. E350 für Bezug und Rücklieferung



	<b>kurzer Druck</b>	<b>16.7</b> = aktuelle Leistung in kW
	<b>kurzer Druck</b>	<b>1.8.1</b> = Zählerstand kWh - Hochtarif (HT)
	<b>kurzer Druck</b>	<b>1.8.2</b> = Zählerstand kWh - Niedertarif (NT)
	<b>kurzer Druck</b>	<b>1.8.0</b> = Summe kWh HT und NT
	<b>kurzer Druck</b>	<b>2.8.1</b> = Zählerstand kWh Rücklieferung HT
	<b>kurzer Druck</b>	<b>2.8.2</b> = Zählerstand kWh Rücklieferung NT
		<b>2.8.0</b> = Summe kWh Rücklieferung HT und NT

Oben links im Display erscheint:

- = der Zähler misst keinen Verbrauch/Lieferung
- ➔ = der Zähler misst Energiebezug
- ➔ ← = der Zähler misst Energierücklieferung

### Elektrozähler direktmessend Typ 83334-3IZBDA

Im normalen Betriebszustand erscheinen auf der LCD-Anzeige im 5-Sekunden-Rhythmus abwechselnd die jeweiligen Energiewerte.

➔ Oben im Display wird angezeigt, welcher Tarif gerade aktiv ist.  
**T 1 = Hochtarif (HT) / T 2 = Niedertarif (NT)**

Laufende Register im 5-Sekunden-Rhythmus abwechselnd: 1.6.0 = aktuelle Leistung Bezug in kWh. 1.8.1 = Zählerstand kWh - Hochtarif (HT). 1.8.2 = Zählerstand kWh - Niedertarif (NT). 2.6.0 = aktuelle Leistung Rücklieferung. 2.8.1 = Zählerstand kWh Rücklieferung HT. 2.8.2 = Zählerstand kWh Rücklieferung NT.

### Ablezen der Energiewerte von der LCD-Anzeige



● **2 x kurzer Druck**

● **kurzer Druck**

● **kurzer Druck**

● **kurzer Druck**

● **kurzer Druck**

● **kurzer Druck**

<b>1.6.0</b>	=	aktuelle Leistung Bezug in kW
<b>1.8.1</b>	=	Zählerstand kWh - Hochtarif (HT)
<b>1.8.2</b>	=	Zählerstand kWh - Niedertarif (NT)
<b>2.6.0</b>	=	aktuelle Leistung Rücklieferung
<b>2.8.1</b>	=	Zählerstand kWh Rücklieferung HT
<b>2.8.2</b>	=	Zählerstand kWh Rücklieferung NT

/Fortsetzung nächste Seite

Mit jedem weiteren kurzen Druck erhalten Sie nacheinander folgende Werte:

<b>1.6.0.AM=</b>	aktuelles Maximum Leistung Bezug <b>15 min Wert</b>
<b>dat</b>	= Datum des aktuellen Maximums
<b>Zeit</b>	= Uhrzeit des aktuellen Maximums
<b>1.6.0.VM=</b>	Maximum Leistung Bezug <b>15 min Wert</b> Vormonat
<b>dat</b>	= Datum des Maximums Vormonat
<b>Zeit</b>	= Uhrzeit des Maximums Vormonat
<b>5.8.1</b>	= Blindenergie Q1 (HT)
<b>5.8.2</b>	= Blindenergie Q1 (NT)
<b>6.8.1</b>	= Blindenergie Q2 (HT)
<b>6.8.2</b>	= Blindenergie Q2 (NT)
<b>7.8.1</b>	= Blindenergie Q3 (HT)
<b>7.8.2</b>	= Blindenergie Q3 (NT)
<b>8.8.1</b>	= Blindenergie Q4 (HT)
<b>8.8.2</b>	= Blindenergie Q4 (NT)
<b>dat</b>	= aktuelles Datum
<b>Zeit</b>	= aktuelle Uhrzeit
<b>I1</b>	= aktueller Strom L1
<b>I2</b>	= aktueller Strom L2
<b>I3</b>	= aktueller Strom L3
<b>FW</b>	= Firmware Version (ab Jahrgang 2021)
<b>CRC</b>	= Firmware Prüfsumme

### Wandler Elektrozähler Typ 83524-3IZBPA

Im normalen Betriebszustand erscheinen auf der LCD-Anzeige im 5-Sekunden-Rhythmus abwechselnd die jeweiligen Energiewerte.

➔ Oben im Display wird angezeigt, welcher Tarif gerade aktiv ist.  
**T 1 = Hochtarif (HT) / T2 = Niedertarif (NT)**

Laufende Register im 5-Sekunden-Rhythmus abwechselnd: 1.6.0 = aktuelle Leistung Bezug in kWh. 1.8.1 = Zählerstand kWh - Hochtarif (HT). 1.8.2 = Zählerstand kWh - Niedertarif (NT). 2.6.0 = aktuelle Leistung Rücklieferung. 2.8.1 = Zählerstand kWh Rücklieferung HT. 2.8.2 = Zählerstand kWh Rücklieferung NT.

### AbleSEN der Energiewerte von der LCD-Anzeige



**2 x kurzer Druck**

<b>kurzer Druck</b>	<b>1.6.0</b> =	aktuelle Leistung Bezug in kW
<b>kurzer Druck</b>	<b>1.8.1</b> =	Zählerstand kWh - Hochtarif (HT)
<b>kurzer Druck</b>	<b>1.8.2</b> =	Zählerstand kWh - Niedertarif (NT)
<b>kurzer Druck</b>	<b>2.6.0</b> =	aktuelle Leistung Rücklieferung
<b>kurzer Druck</b>	<b>2.8.1</b> =	Zählerstand kWh Rücklieferung HT
<b>kurzer Druck</b>	<b>2.8.2</b> =	Zählerstand kWh Rücklieferung NT

/Fortsetzung nächste Seite

Mit jedem weiteren kurzen Druck erhalten Sie nacheinander folgende Werte:

<b>1.6.0.AM=</b>	aktuelles Maximum Leistung Bezug <b>15 min Wert</b>
<b>dat</b>	= Datum des aktuellen Maximums
<b>Zeit</b>	= Uhrzeit des aktuellen Maximums
<b>1.6.0.VM=</b>	Maximum Leistung Bezug <b>15 min Wert</b> Vormonat
<b>dat</b>	= Datum des Maximums Vormonat
<b>Zeit</b>	= Uhrzeit des Maximums Vormonat
<b>5.8.1</b>	= Blindenergie Q1 (HT)
<b>5.8.2</b>	= Blindenergie Q1 (NT)
<b>6.8.1</b>	= Blindenergie Q2 (HT)
<b>6.8.2</b>	= Blindenergie Q2 (NT)
<b>7.8.1</b>	= Blindenergie Q3 (HT)
<b>7.8.2</b>	= Blindenergie Q3 (NT)
<b>8.8.1</b>	= Blindenergie Q4 (HT)
<b>8.8.2</b>	= Blindenergie Q4 (NT)
<b>dat</b>	= aktuelles Datum
<b>Zeit</b>	= aktuelle Uhrzeit
<b>I1</b>	= aktueller Strom L1
<b>I2</b>	= aktueller Strom L2
<b>I3</b>	= aktueller Strom L3
<b>WF</b>	= Wandler Ablesefaktor 100:5
<b>FW</b>	= Firmware Version
<b>CRC</b>	= Firmware Prüfsumme

### Wandler Elektrozähler Typ 83522-3IAAD, 3IHA oder 3IVAD

Im normalen Betriebszustand bleibt die LCD-Anzeige auf der LST / 1.6.0 Stellung.

→ Oben im Display wird angezeigt, welcher Tarif gerade aktiv ist.  
**T 1 = Hochtarif (HT) / T 2 = Niedertarif (NT)**

### AbleSEN der Energiewerte von der LCD-Anzeige



**2 x kurzer Druck**

<b>kurzer Druck</b>	<b>LST / 1.6.0</b>	=	aktuelle Leistung Bezug in kW
<b>kurzer Druck</b>	<b>T 1 / 1.8.1</b>	=	Zählerstand kWh - Hochtarif (HT)
<b>kurzer Druck</b>	<b>T 2 / 1.8.2</b>	=	Zählerstand kWh - Niedertarif (NT)
<b>kurzer Druck</b>	<b>LST -- / 2.6.0</b>	=	aktuelle Leistung Rücklieferung
<b>kurzer Druck</b>	<b>T 1 -- / 2.8.1</b>	=	Zählerstand kWh Rücklieferung HT
<b>kurzer Druck</b>	<b>T 2 -- / 2.8.2</b>	=	Zählerstand kWh Rücklieferung NT

/Fortsetzung nächste Seite

Mit jedem weiteren kurzen Druck erhalten Sie nacheinander folgende Werte:

<b>MAX / 1.6.0.AM</b>	=	Maximum Leistung Bezug <b>15 min Wert</b> aktueller Monat
<b>dat</b>	=	Datum des aktuellen Maximums
<b>Zeit</b>	=	Uhrzeit des aktuellen Maximums
<b>MAX V / 1.6.0.VM</b>	=	Maximum Leistung Bezug <b>15 min Wert</b> Vormonat
<b>dat</b>	=	Datum des Maximums Vormonat
<b>Zeit</b>	=	Uhrzeit des Maximums Vormonat
<b>RI1 / 5.8.1</b>	=	Blindenergie Q1 (HT)
<b>RI2 / 5.8.2</b>	=	Blindenergie Q1 (NT)
<b>RC1 / 6.8.1</b>	=	Blindenergie Q2 (HT)
<b>RC2 / 6.8.2</b>	=	Blindenergie Q2 (NT)
<b>RI1-- / 7.8.1</b>	=	Blindenergie Q3 (HT)
<b>RI2-- / 7.8.2</b>	=	Blindenergie Q3 (NT)
<b>RC1-- / 8.8.1</b>	=	Blindenergie Q4 (HT)
<b>RC2-- / 8.8.2</b>	=	Blindenergie Q4 (NT)
<b>WF</b>	=	Wandler Ablesefaktor 1:1
<b>dat</b>	=	aktuelles Datum
<b>Zeit</b>	=	aktuelle Uhrzeit
<b>I1</b>	=	aktueller Strom L1
<b>I2</b>	=	aktueller Strom L2
<b>I3</b>	=	aktueller Strom L3
<b>CRC</b>	=	Firmware Prüfsumme