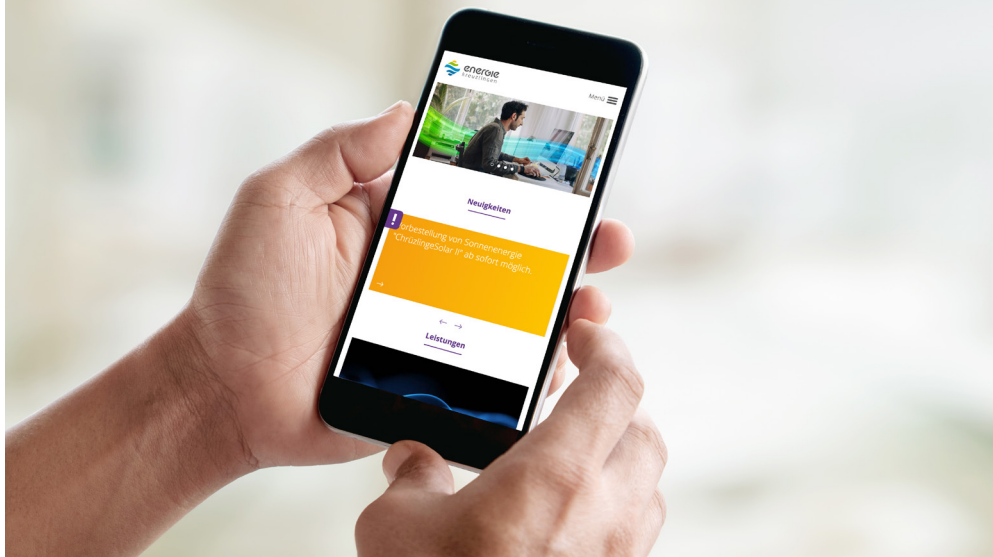


Mehr Informationen



Energie Kreuzlingen unterstützt Sie gerne bei Fragen zum Thema ChrüzlingeLEA. Weitere Informationen finden Sie auf unserer Website, unter www.energiekreuzlingen.ch/strom/e-mobilitaet

Energie Kreuzlingen

Nationalstrasse 27
CH-8280 Kreuzlingen
T +41 71 677 61 85
info@energiekreuzlingen.ch
www.energiekreuzlingen.ch

ChrüzlingeLEA Ladesystem für Elektrofahrzeuge mit individueller Abrechnung



Ökostrom tanken
statt Benzin oder Diesel.

Unsere Produkte für Sie.



Einfach laden und individuell abrechnen

Sind Sie auf der Suche nach einem zuverlässigen Ladesystem für Elektrofahrzeuge in Mehrfamilienhäusern? Wünschen Sie sich eine individuelle Abrechnung des Stromverbrauchs pro Nutzerin oder Nutzer?

Das bietet unsere Lösung

Dank intelligentem Lastmanagement werden die angeschlossenen Ladestationen ohne Überlastung des Hausanschlusses versorgt. Die intelligente e-Ladestation mit RFID-Erkennung ermöglicht eine einfache Authentifizierung via Ladeschlüssel am persönlichen Parkfeld. So wird der Verbrauch durch Energie Kreuzlingen durch

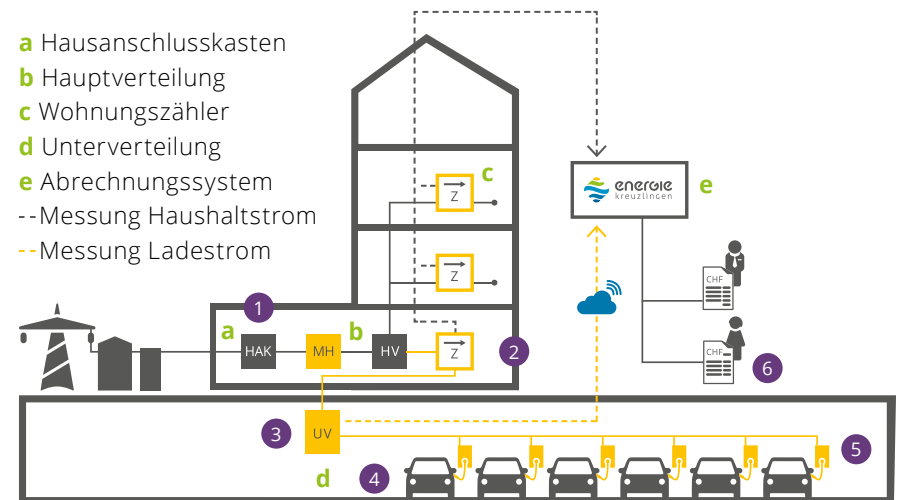
präzise erfasst und erscheint auf der individuellen Stromabrechnung der Nutzerin oder des Nutzers, oder in einer Zusammenfassung z. B. für die Immobilienverwaltung. Für Sie als Immobilienverwaltung, Mieterin und Mieter oder Stockwerkeigentümer und Stockwerkeigentümer entsteht durch ChrüzlingeLEA kein Mehraufwand. Interessiert?

Wer macht was?

| Realisation durch: | Energie Kreuzlingen | Elektriker |
|-----------------------------------------------|---------------------|------------|
| Beratung / Grundinstallation / Service | | ✓ |
| Lieferung e-Ladestation | | ✓ |
| Inbetriebnahme / Konfiguration Ladestation | | ✓ |
| Beratung / Integration ins Verrechnungssystem | ✓ | |
| Ablesung und Verrechnung des Ladestroms | ✓ | |

Weitere Details finden Sie unter www.energiekreuzlingen.ch/strom/e-mobilitaet
 ✓ = Dienstleistung durch Energie Kreuzlingen oder durch den Elektriker.

So funktioniert die Messung bei ChrüzlingeLEA



In wenigen Schritten zum Ladestrom.

- 1 Messung Hausanschluss**
 Der Hausanschluss wird gemessen, überwacht und so die Hausanschlusssicherung vor Überlast geschützt.
- 2 Zähler Elektromobilität**
 Der Zähler der Energie Kreuzlingen misst den gesamten Bezug der Elektromobilität.
- 3 Unterverteilung (UV) Elektromobilität**
 Abgehend von der Hauptverteilung wird eine UV für die Elektromobilität installiert.
- 4 Erschliessung Parkfeld**
 Das persönliche Parkfeld wird mit Kabeln für Strom und Datenverkehr erschlossen.
- 5 Installation der Ladestation**
 Die intelligente Ladestation wird installiert und konfiguriert.
- 6 Individuelle Stromabrechnung**
 Der bezogene Ladestrom wird separat auf der persönlichen Stromrechnung ausgewiesen.