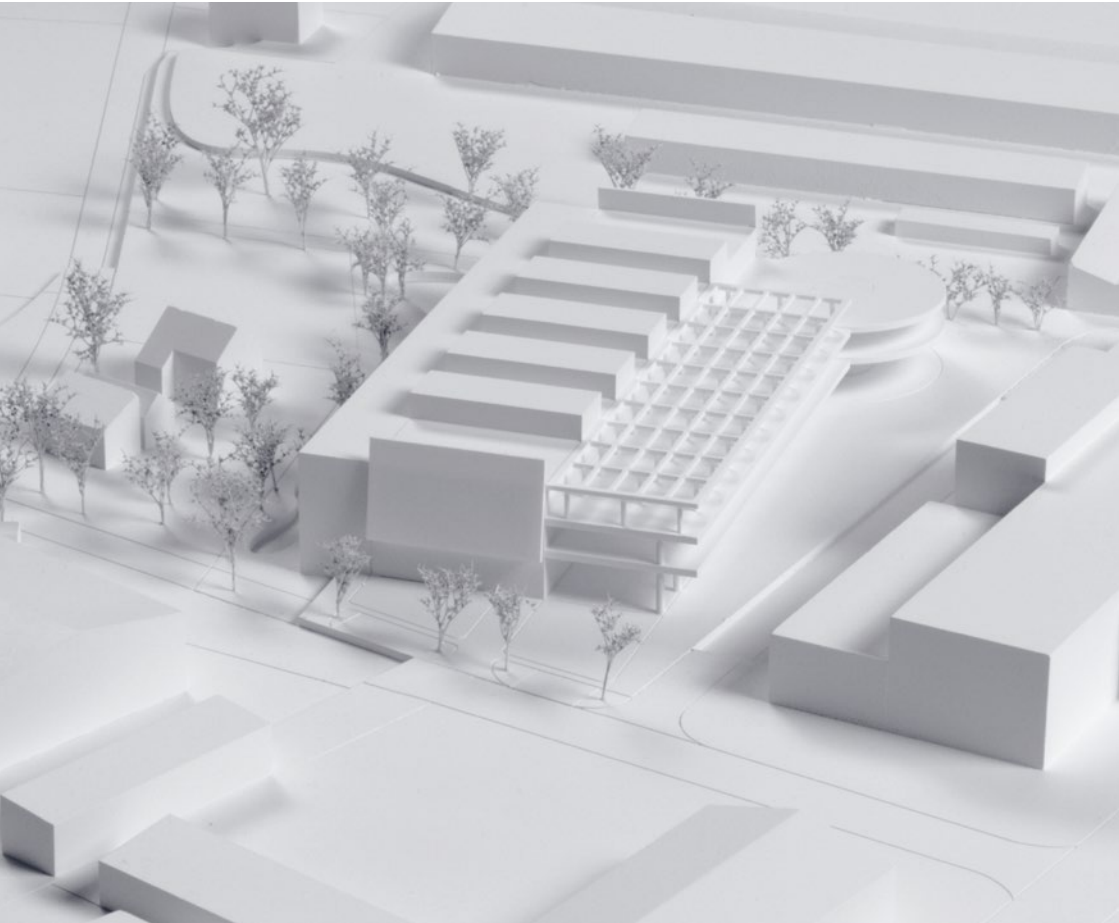


# Neubau Betriebsgebäude

Auf dem Areal «Sonewise» entsteht ein energieeffizienter Arbeitsort für Energie Kreuzlingen.



Die 115-jährige Geschichte an der Nationalstrasse endet aus guten Gründen: Schlechte Energiebilanz, sanierungsaufwendige Bausubstanz, ineffiziente Logistikwege, ein Verkehrsrisiko für Schülerinnen und Schüler und vieles mehr.

## Die Vorteile des Neubaus an der Sonnenwiesenstrasse:

- Durch die Zusammenführung der Betriebsinfrastruktur auf einer Parzelle wird Energie Kreuzlingen wirtschaftlicher und effizienter.
- Die Parzelle liegt ausserhalb des Zentrums in der Industrie-/Gewerbezone: Sichere Anliefersituation & Logistik, wenig Konflikte mit Langsamverkehr, Fussgängerinnen und Fussgängern.
- Der Neubau ist barrierefrei und für Menschen mit Beeinträchtigung gut zugänglich.
- Mit dem Neubau übernimmt Energie Kreuzlingen eine Vorbildfunktion in puncto Nachhaltigkeit und Energieeffizienz.
- Das Areal an der Nationalstrasse wird für die städtische Zentrumsentwicklung frei.
- Der Steuerfuss wird durch den Neubau nicht erhöht.

**Mehr Informationen zum Neubauprojekt erfahren Sie auf unserer Website: [energiekreuzlingen.ch/neubauprojekt](http://energiekreuzlingen.ch/neubauprojekt). Gerne geben wir auch persönlich Auskunft.**

## **Energie Kreuzlingen**

Nationalstrasse 27

CH-8280 Kreuzlingen

T +41 71 677 61 85

[info@energiekreuzlingen.ch](mailto:info@energiekreuzlingen.ch)

[www.energiekreuzlingen.ch](http://www.energiekreuzlingen.ch)